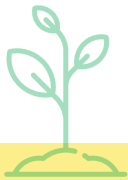


2 Cartes de tri par dimension, à remplir **par les participants** et à coller sur l'une des **face interne** de la boîte à l'aide de patafix

UTILITÉ

**ON GARDE**



UTILITÉ

**ON AMÉLIORE**



UTILITÉ

**ON JETTE**



UTILITÉ

**ÇA FAIT DÉBAT**



**2** Cartes de tri par dimension, à remplir **par les participants** et à coller sur l'une des **face interne** de la boîte à l'aide de patafix

UTILISABILITÉ

**ON JETTE**



UTILISABILITÉ

**ON AMÉLIORE**



UTILISABILITÉ

**ON JETTE**



UTILISABILITÉ

**ÇA FAIT DÉBAT**

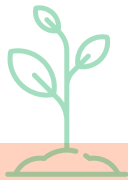
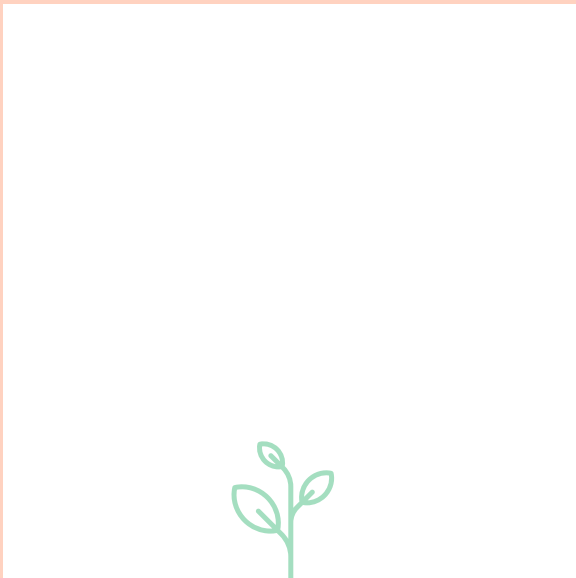


2

Cartes de tri par dimension, à remplir **par les participants** et à coller sur l'une des **face interne** de la boîte à l'aide de patafix

ADAPTABILITÉ

**ON GARDE**



ADAPTABILITÉ

**ON AMÉLIORE**



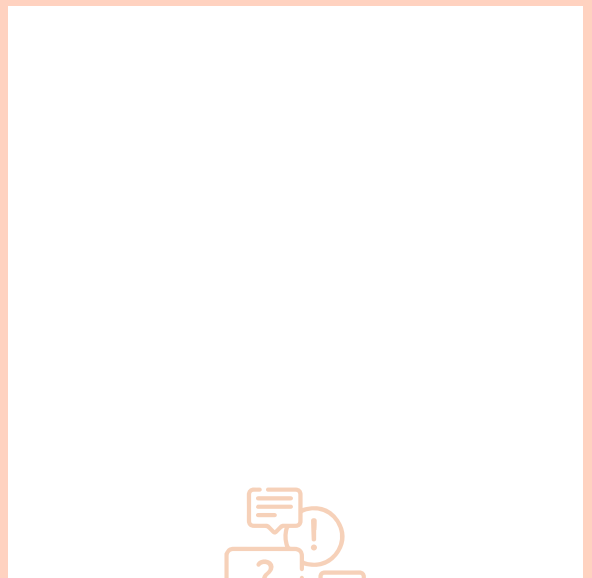
ADAPTABILITÉ

**ON JETTE**



ADAPTABILITÉ

**ÇA FAIT DÉBAT**



2 Cartes de tri par dimension, à remplir **par les participants** et à coller sur l'une des **face interne** de la boîte à l'aide de patafix

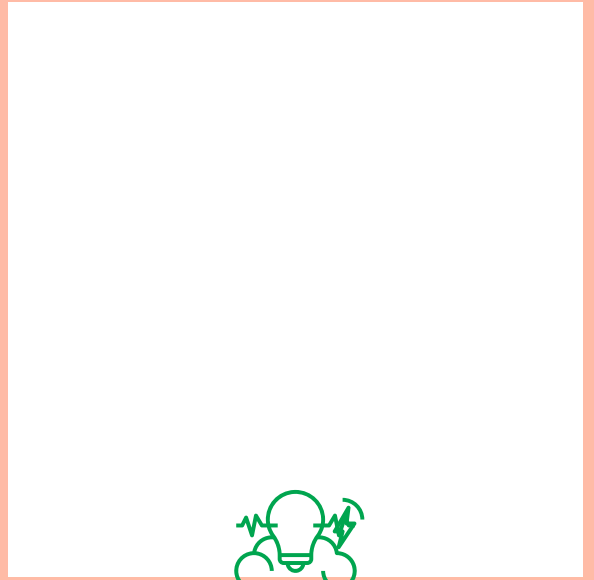
INTELLIGIBILITÉ

**ON JETTE**



INTELLIGIBILITÉ

**ON AMÉLIORE**



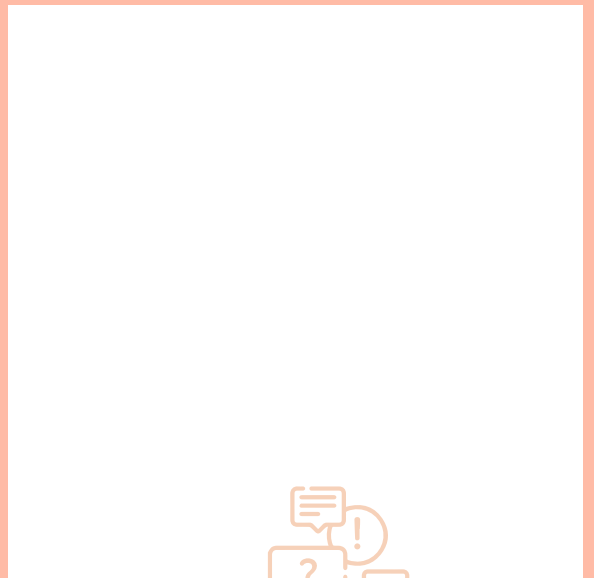
INTELLIGIBILITÉ

**ON JETTE**



INTELLIGIBILITÉ

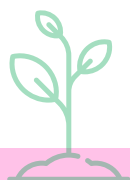
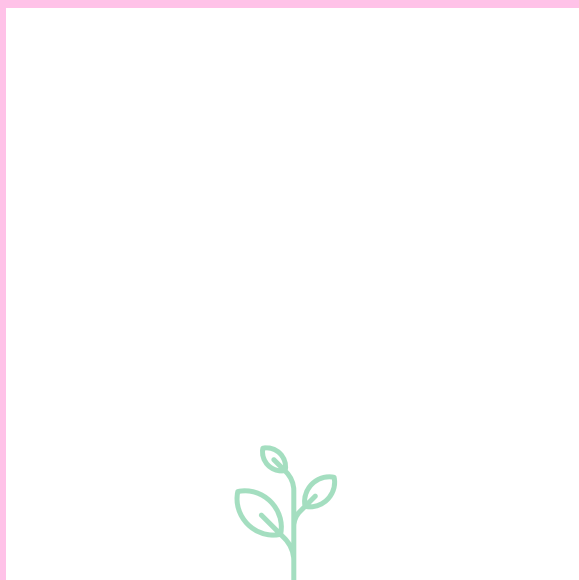
**ÇA FAIT DÉBAT**



2 Cartes de tri par dimension, à remplir **par les participants** et à coller sur l'une des **face interne** de la boîte à l'aide de patafix

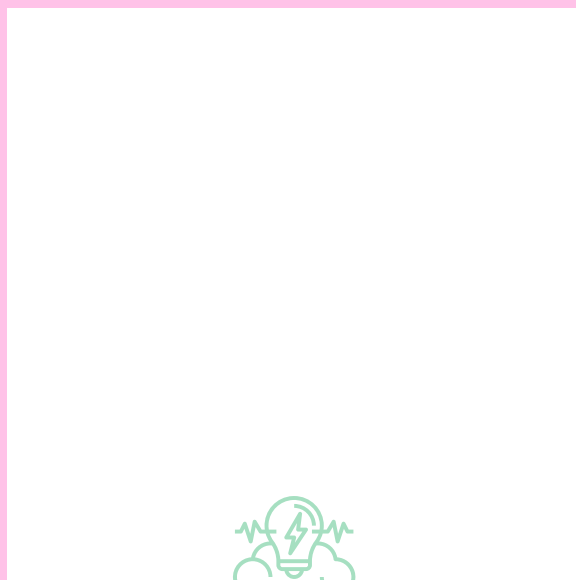
DISCUTABILITÉ

**ON GARDE**



DISCUTABILITÉ

**ON AMÉLIORE**



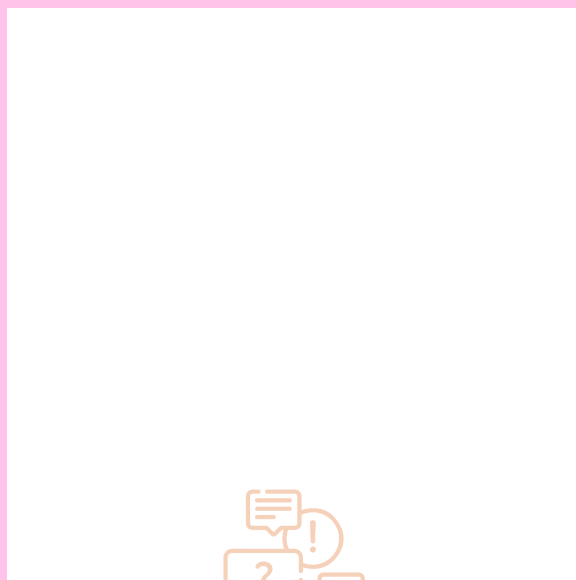
DISCUTABILITÉ

**ON JETTE**



DISCUTABILITÉ

**ÇA FAIT DÉBAT**



**2** Cartes de tri par dimension, à remplir **par les participants** et à coller sur l'une des **face interne** de la boîte à l'aide de patafix

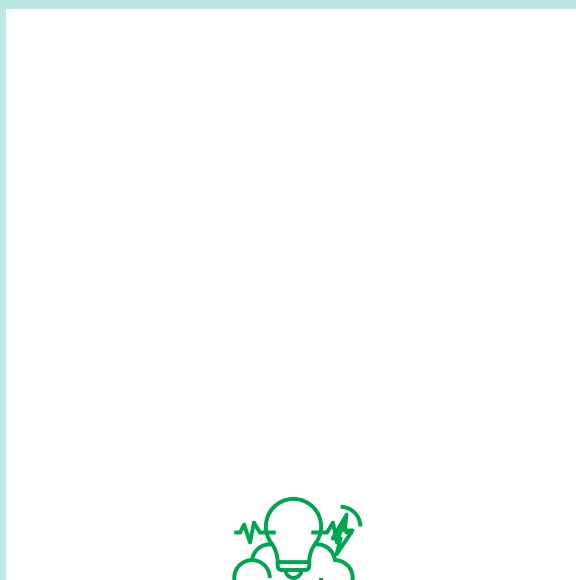
ACCESSIBILITÉ

**ON JETTE**



ACCESSIBILITÉ

**ON AMÉLIORE**



ACCESSIBILITÉ

**ON JETTE**



ACCESSIBILITÉ

**ÇA FAIT DÉBAT**



# UTILITÉ

A qui et en quoi les projets d'investissements technologiques sont-ils utiles ?

L'implantation d'une nouvelle technologie ou de nouveaux outils ne répond jamais à une finalité univoque.

Se poser collectivement la question de son utilité, c'est identifier en quoi ces outils présentent des opportunités et des risques pour les différents acteurs concernés : direction, services techniques et opérationnels, travailleurs, prestataires, utilisateurs et clients.

L'objectif est d'explicitier ces enjeux en partant de ce que ces nouveaux outils numériques transforment dans l'activité de chacun.

## QUESTIONS POSSIBLES

Quels sont les acteurs concernés directement et indirectement par le projet ?

Quelle est la finalité du projet ?

Quel est l'intérêt du projet pour les acteurs ?

Quels sont les risques du projet pour les activités de chacun.e ?

Pour l'entreprise ?

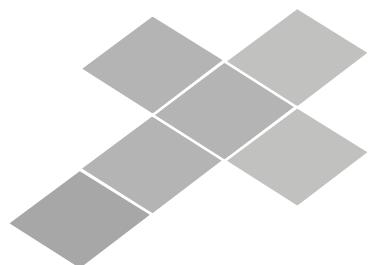
Quelles sont les opportunités du projet pour les activités de chacun.e ? Pour l'entreprise ?

Comment ces risques et ces opportunités ont-ils été pris en compte ?

Quelles sont/pourraient être les conséquences de ces enjeux ?

Quels sont les points d'accord et de désaccord des différents acteurs ?

## EXEMPLE



# UTILISABILITÉ

En quoi les outils sont-ils utilisables ? Dans quelle mesure leurs usages facilitent-ils le travail ?

Cette dimension s'intéresse à l'adaptation de l'outil aux besoins réels de l'activité de chacun.e : ce que l'outil permet ou empêche.

Pour déterminer les conditions de performance des outils, l'utilisabilité regroupe 3 critères :

l'efficacité : le système me permet-il d'atteindre mes objectifs ? ;

l'efficience : le système me permet-il d'accéder aux ressources nécessaires pour faire mon travail facilement et rapidement ? ;

la satisfaction : le système est-il agréable à utiliser ?

L'objectif est de faire émerger les fonctionnements et dysfonctionnements réels ou envisagés et de prendre en compte l'expérience réelle du travail.

## QUESTIONS POSSIBLES

En quoi l'outil me permet-il d'atteindre mes objectifs dans mon travail ?

En quoi l'outil me permet de faire mon travail plus facilement et plus rapidement ?

En quoi l'outil est-il agréable à utiliser ? Est-il satisfaisant pour mon activité ?

Quelle performance pour le travail ?

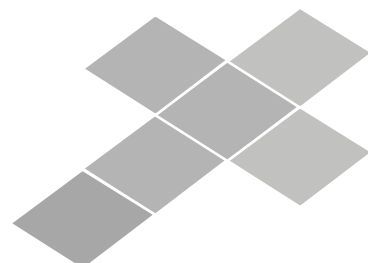
Quelle satisfaction dans l'usage ?

En quoi l'outil/le projet facilite-t-il le travail des acteurs ?

Quelle adaptation à l'activité et à l'organisation du travail ?

Est-ce que l'outil est adapté à l'activité des autres métiers/services/fonctions ?

## EXEMPLE





# ADAPTABILITÉ

Qu'est-ce qui est adaptable, ajustable, modifiable dans les outils ?

Cette dimension interroge le caractère modifiable, ajustable et adaptable des technologies, du projet et de l'organisation.

L'attention doit porter sur :

les outils technologiques : choix de conception, adaptations possibles, etc. ;

le projet : ses orientations, sa structuration, sa temporalité, etc. ;

les choix organisationnels et les collectifs de travail ;

les investissements/ressources dégagés dans le cadre du projet pour combler les asymétries.

L'objectif est d'identifier les ajustements nécessaires ou souhaitables pour tous les acteurs.

Ces ajustements concernent les outils et par conséquent le projet, sa mise en œuvre.

## QUESTIONS POSSIBLES

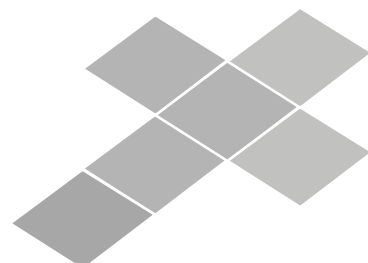
Quelles possibilités d'adaptation des outils ? du projet ? de l'organisation du travail ?

Comment ces adaptations sont-elles possibles ?

Quels moyens nécessaires pour cette adaptation ?

Comment pouvez-vous en discuter ? Dans quels espaces ?

## EXEMPLE



# INTELLIGIBILITÉ

## Quel sens les travailleur.e.s donnent-ils aux outils?

Les raisons de l'implantation des outils, les objectifs poursuivis et les choix opérés sont rarement discutés. Un travail participatif s'impose donc pour débattre des tenants et aboutissants de ce projet.

L'objectif est d'aboutir à une compréhension partagée des finalités, des moyens disponibles et des impacts probables et la façon dont ceux-ci sont gérés.

### QUESTIONS POSSIBLES

Qui a construit le sens du projet ?

Sur quoi a porté la construction du sens du projet ?

Comment le sens du projet a-t-il été construit et partagé ?

Comment les éléments d'expérience acquis au cours du projet (connaissances, compétences, modifications techniques) et du déploiement, sont réinvestis ?

### EXEMPLE



# DISCUTABILITÉ

Quand, avec qui, de quoi et comment sont discutés les outils ?

La discutabilité désigne la possibilité de débattre collectivement des conditions d'implantation des nouveaux équipements dans les différentes phases : définition de la stratégie, étapes de conception et déploiement.

Cette dimension suggère la participation active des travailleurs dans le but d'articuler dialogue professionnel, dialogue social et dialogue technique sur le projet.

L'objectif est la prise en compte du travail et de l'expérience-travailleur dans les processus de décision, de négociation et de conception du projet.

## QUESTIONS POSSIBLES

Quels acteurs sont impliqués dans les discussions sur le projet ?

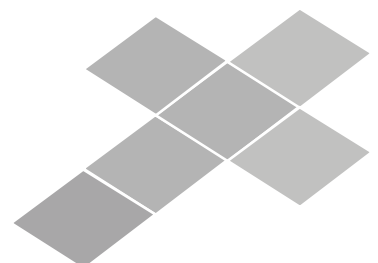
A quel moment du projet ?

Dans quel cadre (réunion, instances, COPIL, etc.) ?

Et dans quel but (information, discussion, échanges de point de vue, concertation, co-conception, etc.) ?

Comment ces échanges nourrissent-ils les prises de décisions ?

## EXEMPLE



# ACCESSIBILITÉ

## Comment les outils sont-ils accessibles ?

Toutes et tous ne sont pas égaux devant le numérique. Des difficultés de prise en main peuvent survenir.

Cette dimension questionne les besoins de chacun afin de faciliter l'accès et la prise en main des outils.

L'objectif est d'identifier les ressources techniques et socio-organisationnelles qui permettent à tout·e·s d'accéder aux outils.

### QUESTIONS POSSIBLES

Qui a besoin d'accéder aux outils ? Y a-t-il des situations spécifiques à prendre en compte (handicap, compétences,...) ?  
Quelles sont les attentes vis-à-vis des travailleurs quant à l'usage de l'outil ?

Quelles modalités / moyens d'accès aux outils ?

Quelles règles sont établies pour les accès et les usages des outils (connexion, etc.) ?

Comment sont prises en compte les besoins des différents publics pour accéder aux outils ?

### EXEMPLE



1

Fiche de cadrage du projet, à remplir **par les participants** et à glisser sur l'une des **face externe** de la boîte

# AVANT

<b>quoi</b>	<b>qui</b>	<b>comment</b>
<b>quand</b>	<b>pourquoi</b>	<b>où</b>

**3** Fiche de cadrage du projet, à remplir **par les participants** et à glisser sur l'une des **face externe** de la boîte

# APRÈS

<b>quoi</b>	<b>qui</b>	<b>comment</b>
<b>quand</b>	<b>pourquoi</b>	<b>où</b>

3 Fiche synthèse d'analyse du projet, à remplir **par les participants** et à glisser sur l'une des **face externe** de la boîte

# ON JETTE



---



---



---



---



---



3 Fiche synthèse d'analyse du projet, à remplir **par les participants** et à glisser sur l'une des **face externe** de la boîte

# ON AMÉLIORE



---



---



---



---



---





3 Fiche synthèse d'analyse du projet, à remplir **par les participants** et à glisser sur l'une des **face externe** de la boîte

# ON GARDE



---



---



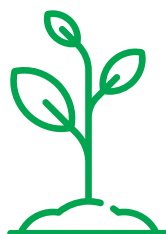
---



---



---



3 Fiche synthèse d'analyse du projet, à remplir **par les participants** et à glisser sur l'une des **face externe** de la boîte

# ÇA FAIT DÉBAT



---



---



---



---



---



1

# AVANT

## **QUOI ?**

Quel est le projet de départ ?

## **QUI ?**

Quels acteurs sont impliqués ? Avec quel rôle (qui décide, qui organise, qui applique)  
? Que font-ils ?

## **COMMENT ?**

Comment avez-vous organisé la mise en œuvre du projet ?

## **QUAND ?**

Avec quelle chronologie ?

## **POURQUOI ?**

Pour quelles raisons souhaitez-vous mettre en place ce projet ?

## **OÙ ?**

Où discutez-vous de ces raisons ?



# 3

# APRÈS

## QUOI ?

Finalement, que devrait devenir le projet ?

Au-delà de ce projet, dans votre entreprise, comment pourriez-vous systématiser

l'implication des acteurs dans les projets ?

## QUI ?

Sur ce projet, quels acteurs devraient être impliqués ? Avec quel rôle ? Que devraient-ils faire ? Et au-delà de ce projet ?

## COMMENT ?

Finalement, comment devriez-vous organiser la mise en œuvre du projet ?

Au-delà de ce projet, comment pourriez-vous organiser la mise en œuvre des projets ?

## QUAND ?

Avec quelle chronologie ?

## POURQUOI ?

Finalement, pour quelles raisons devriez-vous mettre en place (ou non) ce projet ?

## OÙ ?

Où devriez-vous discuter de ces raisons ?

Au-delà de ce projet, dans votre entreprise, dans quels espaces (instances, réunions d'équipe, « machine à café », etc.) devriez-vous discuter des projets ?

